

# LES COUVERTS VEGETAUX DANS L'ALIMENTATION DES RUMINANTS

NOVEMBRE 2022

**Pâturage des couverts végétaux, ce que l'on sait.**

Par Frédéric Thomas

## Intérêts des CV pâturés

CV peuvent être aussi productifs qu'une prairie

Biomasse stratégique en couvert d'été en cas de sécheresse

Plantes jeunes: valeurs PDI et UF de qualité

Permet de proposer une diversité de plantes au pâturage

Les animaux restituent une très grande partie des minéraux ingérés

**Le CIIRPO Les dérobées et les ovins : espèces à privilégier et modes d'utilisation**

1. UN SEMIS D'ÉTÉ, UNE VALORISATION EN AUTOMNE ET HIVER

## 13 espèces consommer sans modération

**Avoine rude:** en pure ou en mélange; pâture ou fauche

**Colza fourrager:** en pure ou en mélange; pâture

**Lentille:** en mélange; pâture

**Navette:** en pure ou en mélange; pâture

**Pois fourrager:** en mélange; pâture ou fauche

**Radis chinois:** en mélange; pâture

**Radis fourrager:** en mélange; pâture

**RG d'Italie:** en pure ou en mélange; pâture ou fauche

**Seigle forestier:** en pure ou en mélange; pâture ou fauche

Le tournesol: en mélange; pâture ou fauche

**Trèfle d'Alexandrie:** en mélange; pâture ou fauche

Trèfle incarnat: en mélange; pâture ou fauche

**La vesce commune de printemps:** en mélange; pâture ou fauche

## 2 espèces moins appréciées:

Féverole: en mélange; pâturage

La phacélie: en mélange; pâturage

## 4 espèces à éviter ou à faible doses

**Les moutardes:** en mélange; pâturage

les moutardes contiennent des teneurs en glucosinolates plus importantes que les autres Brassicacées. À grande dose, elles peuvent donc être toxiques. L'interférence avec la synthèse des hormones thyroïdiennes reste la principale cause de pathologie (provoquant entre autres des problèmes de reproduction). L'apparition de goitre peut être un symptôme.

**La gesse:** en mélange; pâturage. Les graines sont toxiques.

**Le sarrasin:** en mélange; pâturage, et fauche. l'ensemble de la plante et tout particulièrement la fleur peut entraîner des problèmes de photosensibilisation : congestion soudaine de la face, des oreilles, des paupières, de la vulve.

**La vesce velue:** en mélange; pâturage, et fauche.

Possible toxicité des graines

2. UN SEMIS AU PRINTEMPS, UNE VALORISATION EN ÉTÉ

**Millet perlé:** en pure ou en mélange; pâture ou fauche

**Moha:** en mélange; pâture ou fauche.

**Sorgho:** en pure ou en mélange; pâture ou fauche

attention au sorgho du Soudan ou Sudangrass. Il contient de l'acide cyanhydrique

jusqu'à une hauteur de 60 cm environ

**Guide dérobées Limousin 2012**

## Les dérobées pour le pâturage

Les brassicacées (anciennement appelés crucifères : colza, navet, rave) peuvent être pâturés rapidement (à 60 jours). Le degré de tolérance au gel est plus élevé que les dérobées gélives (voir paragraphie précédent). Tant que les températures ne sont pas trop basses, plusieurs cycles de pâturage peuvent se succéder, grâce aux repousses régulières.

Le pâturage est le meilleur mode de valorisation car ce fourrage est appétant et présente de bonnes valeurs alimentaires.

Le faible taux de matière sèche (moins de 12%) ne permet pas la fauche pour réaliser des stocks.

Le port étalé des brassicacées permet de limiter le développement des adventices.

Les coûts de mise en culture, travail du sol et implantation (de 4 à 8 kg de semence par hectare) sont très faibles et permettent un coût de revient très compétitif.

Deux espèces conviennent particulièrement et peuvent être complémentaires :

1. le colza fourrager pour une exploitation précoce,
2. les navets (dont les navettes) pour un pâturage plus tardif ou en association avec de l'avoine..

### Le mode d'exploitation et les rendements

**Le colza**, semé en juillet, peut être pâturé à partir de septembre et permet de libérer la parcelle pour l'implantation d'une céréale d'hiver.

**Le navet** est entièrement consommé par les animaux (ovins et bovins) qui broutent d'abord les feuilles, puis les racines. Aucun problème sanitaire n'a été constaté lors des pâturages.

L'exploitation plus tardive du navet (octobre/novembre), en relai du colza, est tout à fait envisageable pour augmenter sensiblement la durée du pâturage.

### La valorisation en bovins et ovins

**Pour les bovins:** 10 kg maximum par UGB et par jour, soit 15 à 20 m<sup>2</sup> par UGB et par jour.

La mise à disposition de fourrages (foin ou paille) est recommandée.

**Pour les ovins:** le pâturage continu est envisageable. L'accès à une prairie attenante est conseillé pour favoriser la transition alimentaire.

Il est conseillé d'associer les brassicacées à des graminées pour favoriser une transition alimentaire et tamponner l'excès d'azote soluble.

### Les associations possibles et doses de semis

	Colza	Navet
Ray Grass d'Italie	<b>Améliorer l'appétence</b> 5 kg de colza + 15 kg de RGI	<b>Favoriser la transition alimentaire</b> 3 kg de navet + 15 kg de RGI
Avoine	<b>Favoriser la transition alimentaire</b> 5 kg de colza + 25 à 40 kg d'avoine	3 kg de navet + 25 à 40 kg d'avoine

Tableau des références obtenues en 2011 sur les démonstrations menées en Limousin par le Programme Structurel Herbe et Fourrages.

	Colza	Navet
t MS/ha	3,2	5,3
Kg MS/jour végétation	57	85
UFL (/kg MS)	0,89	0,81
UFL/ha	2848	4293
% MAT (/kg MS)	13	15
kg MAT/ha	416	795
PDIN (/kg MS)	82	95
PDIE (/kg MS)	89	87

### A RETENIR : LES PARTICULARITÉS DES DÉROBÉES POUR LA PÂTURE

- Semis juillet-août pour les colzas
- Semis août-septembre pour les navets
- Bien rappuyer le sol
- A réserver sur les terres profondes et portantes
- Fertilisation à hauteur de 50 unités d'azote
- Précèdent toute céréale

### Le teff grass, une nouvelle fourragère estivale.

#### Réussir Bovin viande

<https://www.reussir.fr/bovins-viande/le-teff-grass-une-nouvelle-fourragere-estivale>

Elle ressemble beaucoup au moha mais présente une valeur alimentaire supérieure (UFV 0,79, MAT, 15,7 %/kg MS) et une plus grande tolérance au stress hydrique et aux températures chaudes. Aujourd'hui, elle n'a pas de maladie, ni de parasite connus.

A la particularité est de pousser à des températures supérieures à 33 °C. Testée à la ferme expérimentale des Bordes, à Jeu-les-Bois dans l'Indre: très petite graines, semis fin mai 2020 aurait pu être semée à la volée; labour + herse rotative puis semis un passage au rouleau aurait été préférable; 2 passages de 50uN. Trois coupes entre juillet et octobre: Fin juillet: de 1,1 T/MS en zone séchante à 3,5T en zone favorisante. Possibilité de faire pâturer mais les pieds sont fragiles si pâturage au 1<sup>er</sup> cycle.

Mi septembre: de 0,6 à 1,2T MS/ha  
Mi octobre: 0,8T à 1,5T MS/ha.  
Le coût de la semence s'est élevé à 72 euros l'hectare.

### Faire pâturer des couverts d'interculture quand l'herbe vient à manquer. Web Agri 29/03/2021

<https://www.web-agri.fr/derobees-fourrageres/article/177439/faire-paturer-des-couverts-d-interculture-quand-l-herbe-vient-a-manquer>

Témoignage de Gérard Séchet est éleveur allaitant dans le Maine-et-Loire.

Sème juin ou juillet, un mélange de **sorgho fourrager** (10-12 kg/ha) et du colza fourrager (5-6 kg/ha). »

Implante mi-août un mélange de 3,5 kg/ha de **colza fourrager** et de 40 kg/ha de **méteil** (avoine, triticales, orge, pois, vesce, trèfle squarosum). Semis en direct au semoir à dents ou à la volée suivi d'un passage de herse rotative, plus un roulage. Si besoin, irrigation du couvert en été avec un seul passage de 25-30 mm. Animaux pâturent dès que le colza est suffisamment développé.

En novembre, vaches nourries le matin à l'auge avec du foin et de l'enrubannage et au fil dans le couvert de midi à 17h.

Le méteil prend le relais: faire pâturer le couvert au printemps avant de le détruire.

## Des couverts pâturés et des couverts récoltés

Réussir bovin viande ; janvier 2010  
<https://agriculture-de-conservation.com/DES-COUVERTS-PATURES-ET-DES.html>

Témoignage GAEC de la Gachetière en Vendée.

Sème 2 kg de colza fourrager, 10 kg de moha, 10 kg d'avoine brésilienne (Evergreen), 3 à 4 kg de trèfle incarnat. Coût environ 60 euros/ha. Rajoute parfois 2 à 3 kg de sorgho fourrager, 1 à 2 kg de trèfle d'Alexandrie et du radis fourrager. Semés derrière céréale si la météo le permet, ou attente d'une pluie dans le mois d'août. Sont conservés tout l'hiver.

De 6 à 10 ha pour 25 vaches et leurs veaux ou bien 35 à 40 génisses. Le couvert fait environ 40 cm, 70 jours après le semis. « Elles se régulent d'elles mêmes et font leur choix entre les différentes espèces présentes en parcourant la parcelle. » Les mélanges sont aussi constitués pour s'équilibrer entre azote et énergie. Les bovins entrent dans les couverts à la mi-août, et il n'est pas distribué de fourrages de tout l'été à ces lots. Ils pâturent au moins cinq semaines.

3TdeMS/ha.

« En élevage, la valorisation des couverts par les animaux est une réelle opportunité. Utiliser plusieurs espèces en mélange permet de réduire les risques d'échecs de levée liés aux aléas climatiques. »

## Le pâturage des couverts végétaux par les brebis

Inn Ovin

## Un mode de pâturage sans contrainte

- Pas de transition alimentaire
- Sans rationnement avec un pâturage possible sur des parcelles de grande superficie
- Pas d'apport de paille ou de foin
- Pas d'apport de concentré quelle que soit la catégorie d'animaux.

## VALEUR ALIMENTAIRE DES COUVERTS VÉGÉTAUX (par kg de matière sèche)

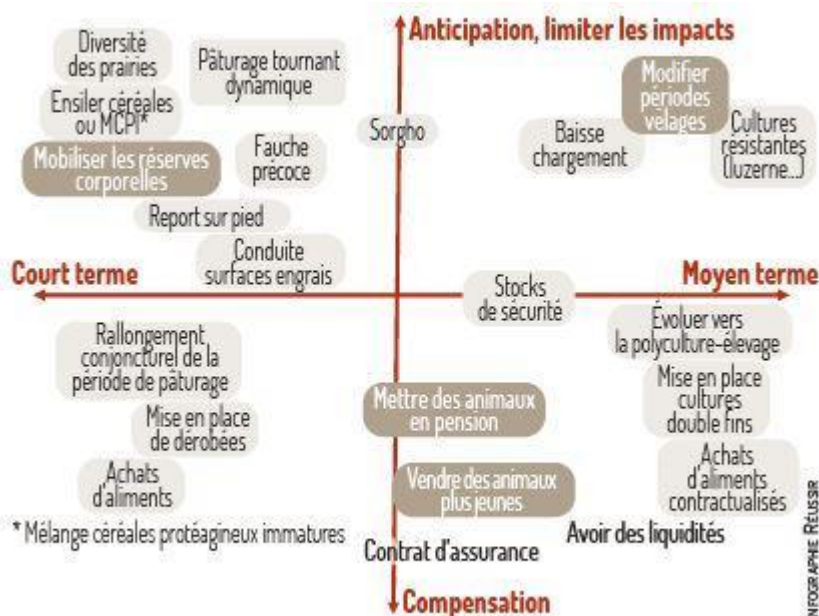
Site	EPLEFPA de Montargis (45)		EPLEFPA de Bourges (18)
Autonne	2015	2016	2015
Nature du couvert végétal	Moha + trèfle d'Alexandrie	Avoine + pois	Avoine rude + vesce + trèfle d'Alexandrie
Composition chimique			
- Matière sèche	15,7 %	15,7 %	16,2 %
- Matières minérales	12,3 %	12,5 %	13,3 %
- Matières azotées	19,7 %	22,1 %	23,3 %
- Cellulose	23,3 %	20,4 %	20,3 %
Valeur alimentaire			
- UFL	0,86	0,90	0,92
- PDIN	98 g	108 g	132 g
- PDIE	88 g	92 g	101 g

Source: CIRPO

## Des pistes pour s'adapter aux évolutions du climat

Réussir Bovin viande

<https://www.reussir.fr/bovins-viande/des-pistes-pour-sadapter-aux-evolutions-du-climat>



INFOGRAPHIE RÉUSSIR

Source : Inosys, réseaux d'élevage.

## Contact Chambre d'agriculture Dordogne :

Laurence Vigier

Chambre d'agriculture Dordogne, antenne Périgord Vert

06 81 44 89 13 - laurence.vigier@dordogne.chambagri.fr