

Les installations de traite sur notre territoire

Vincent MOINET

aGRICULTURES
& TERRITOIRES
CHAMBRE D'AGRICULTURE
DEUX-SÈVRES

Colloque caprin 24 avril 2018

Sommaire

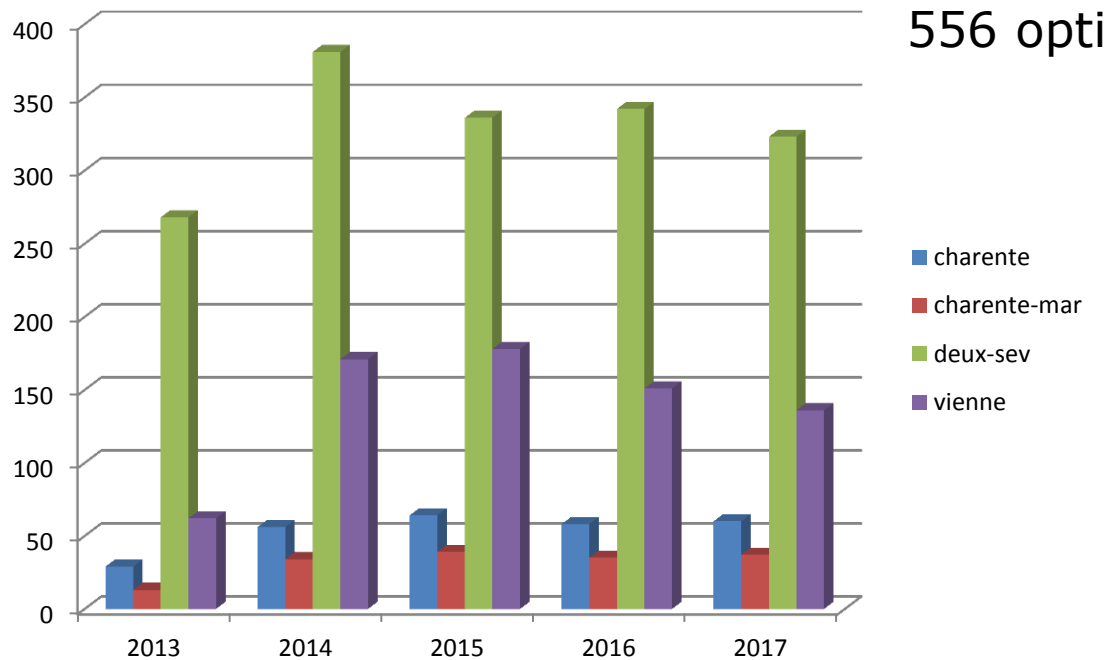


- 1. Les types d'installations**
- 2. Les principaux défauts**
- 3. Les réglages**
- 4. Entretien sa machine**
- 5. Travaux en cours**

Résultats issus de la base logimat[®] 3



Evolution des opti'traite® par département

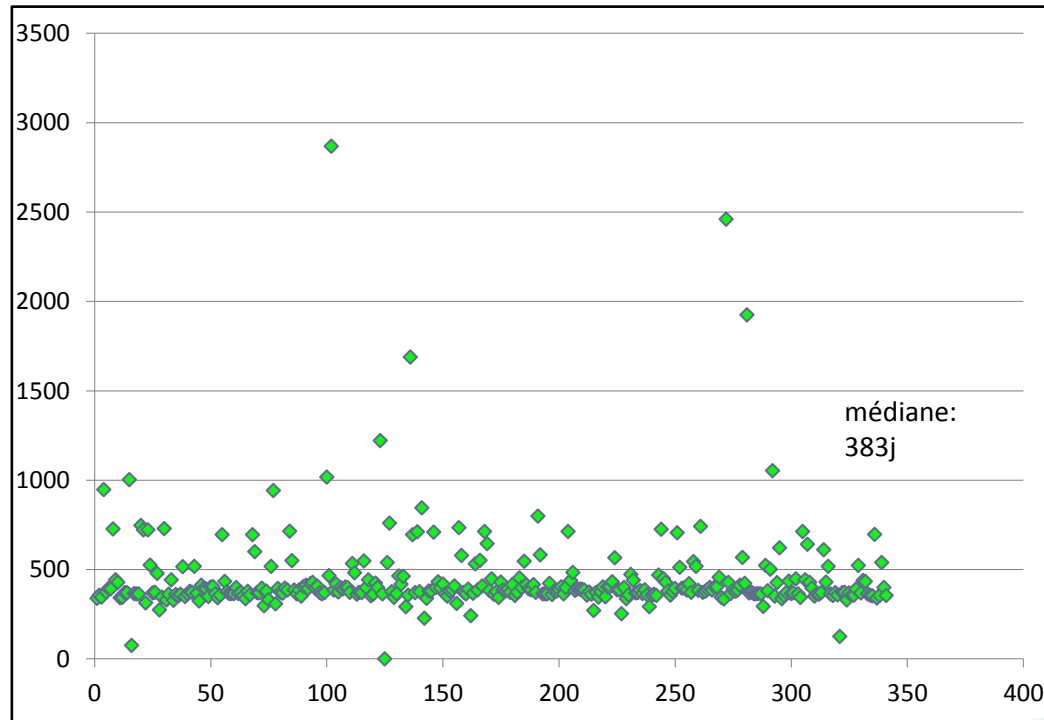


France:
2720

PC: 20%

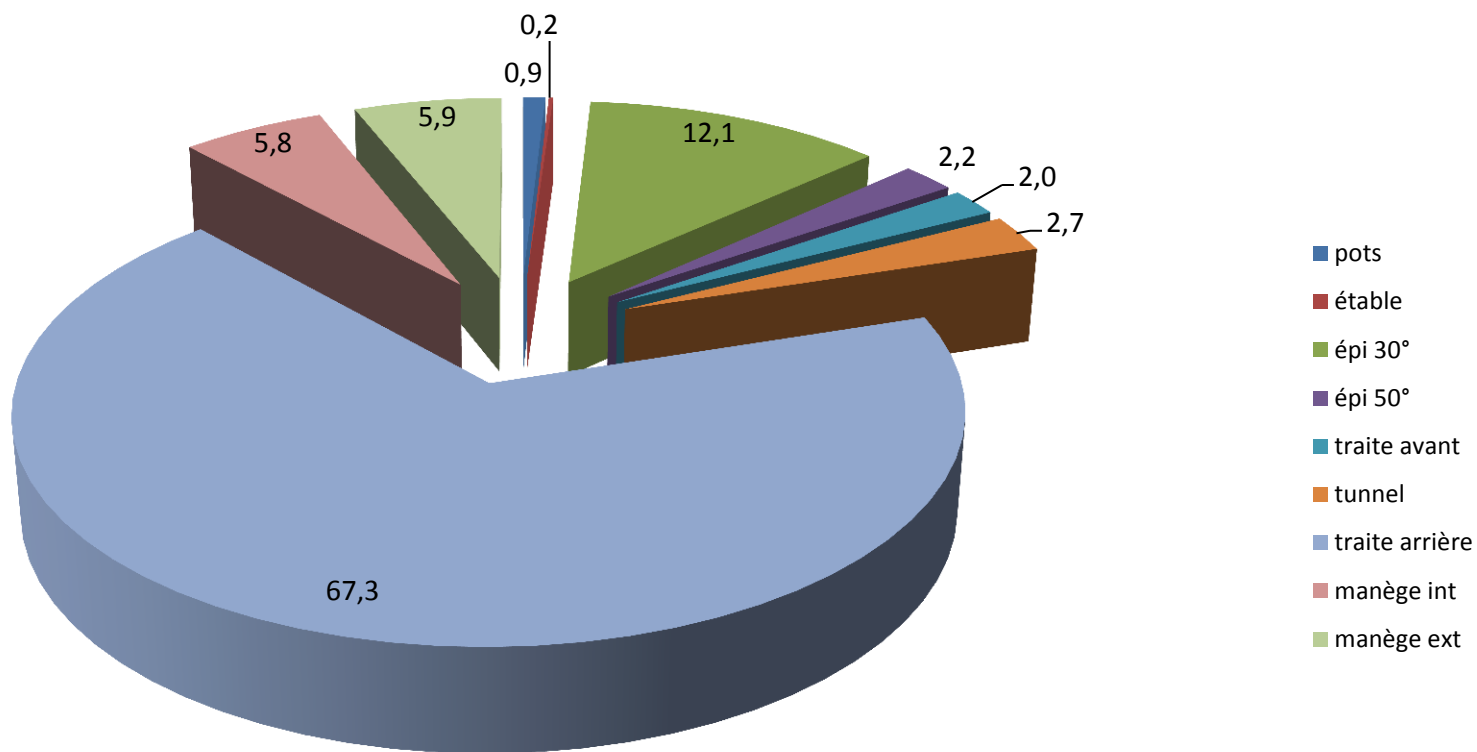
79: 12%

Intervalle entre 2 opti'traite®

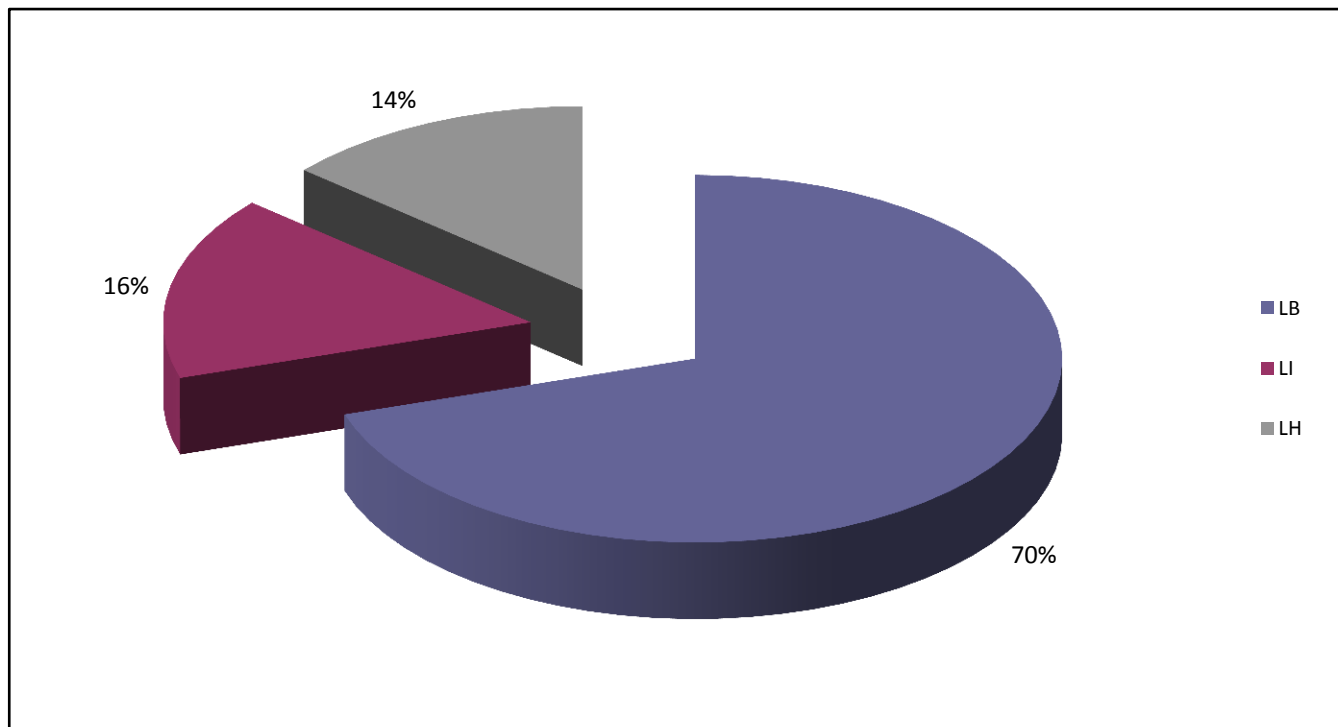


Départ.	tx de recouvrement	Tx sur 15 mois
16	74	87
17	66	72
79	63	71
86	87	93
total	70	77

Répartition par type d'installation



Répartition selon la position du lactoduc

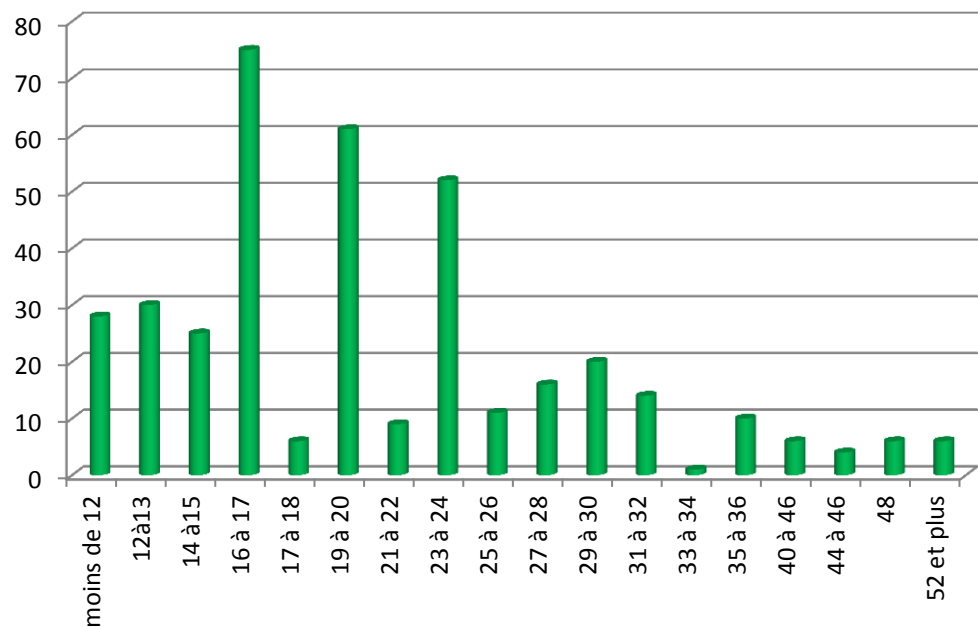


Types d'installations et nombre de postes



Traite par l'arrière, épi et 50°

nb installations



Mini 4 postes

Maxi 116 postes

Médiane 16 postes

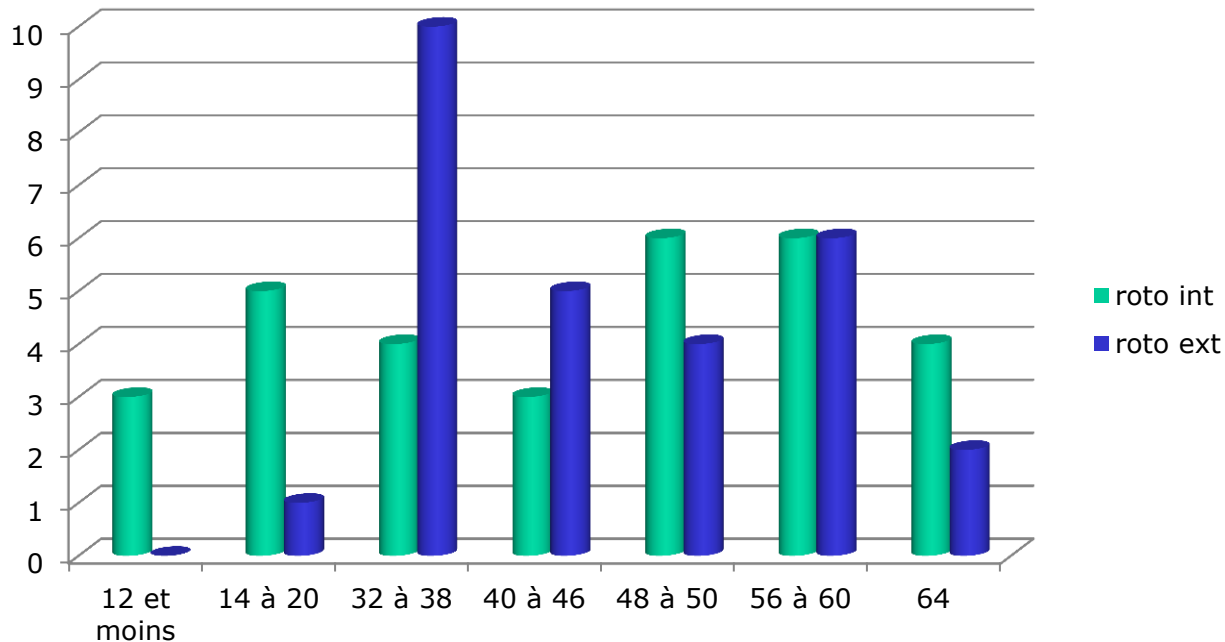
■ nb postes

Types d'installations et nombre de postes



Manège intérieur, manège extérieur

Nb installations

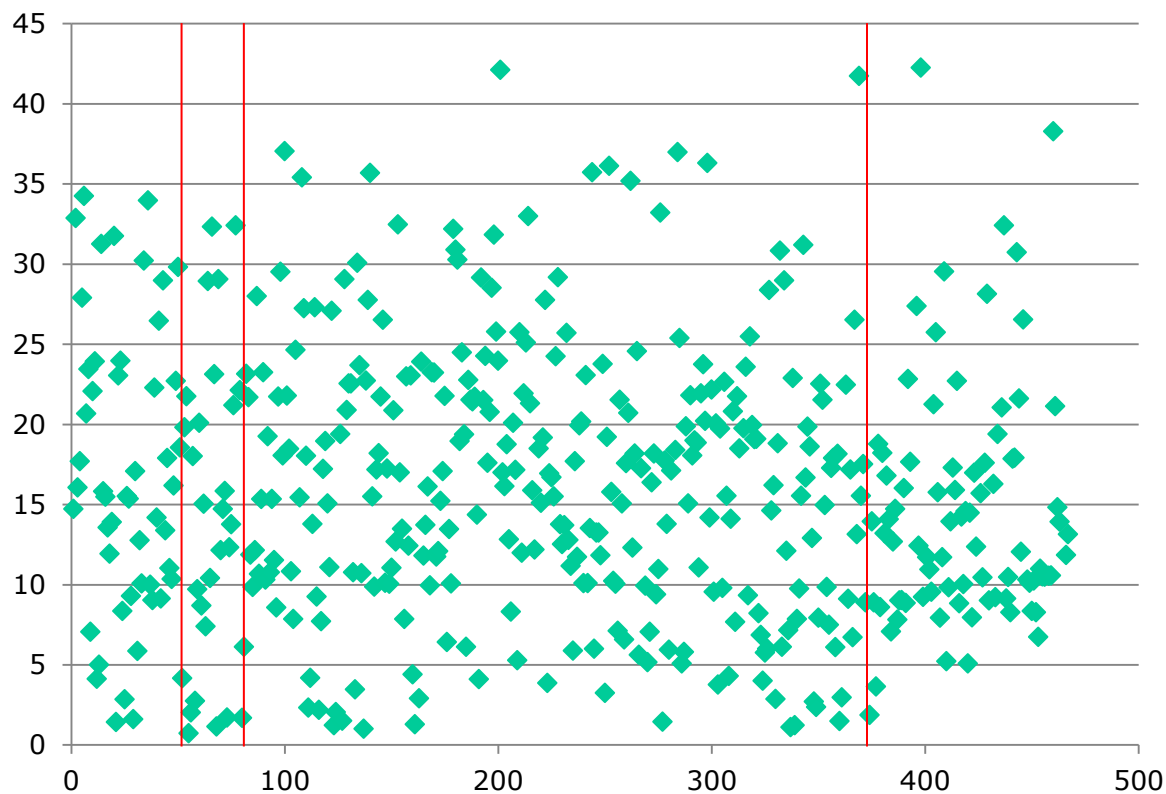


Mini 10 postes

Maxi 64 postes

Médiane 40 postes

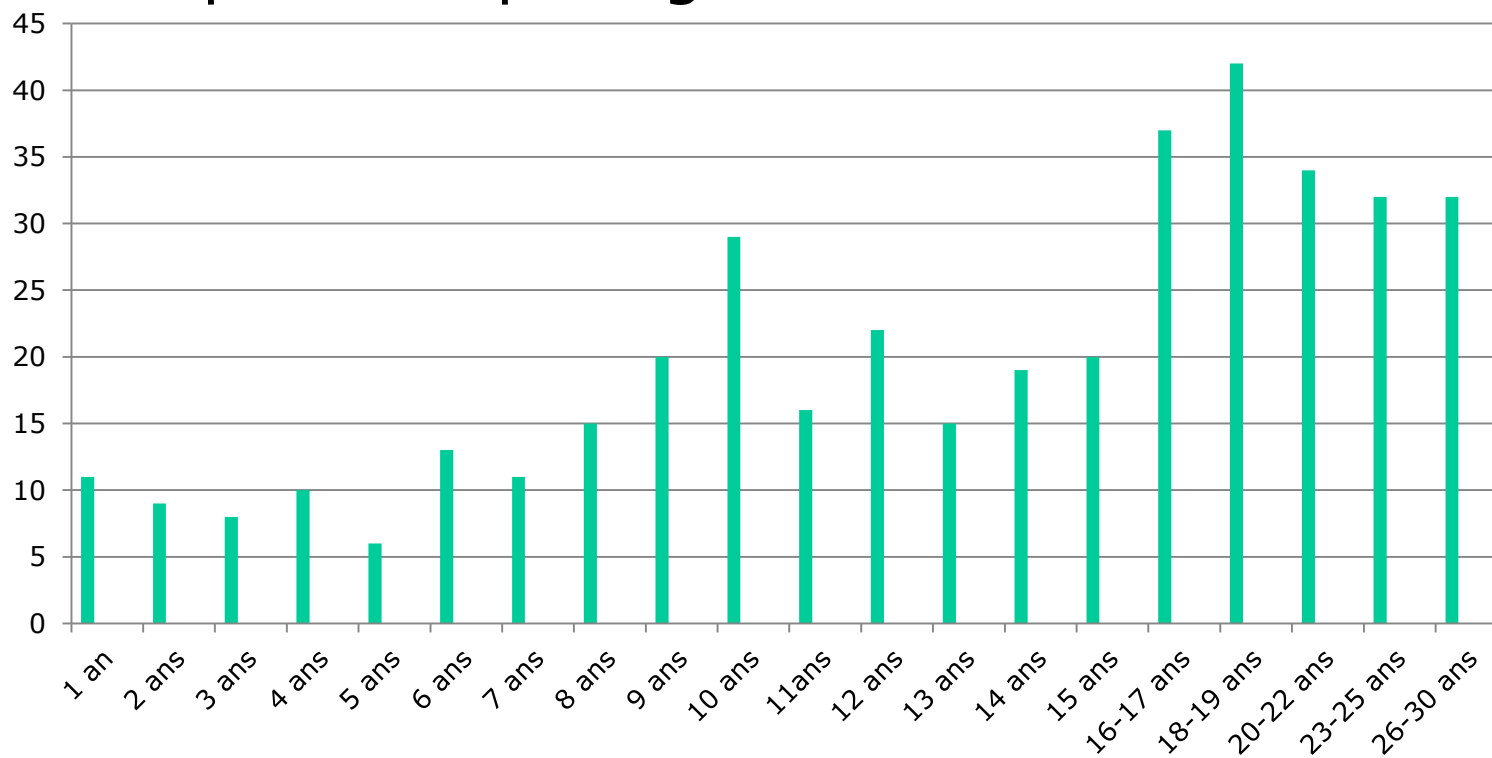
Age des installations de traite



Age des installations de traite



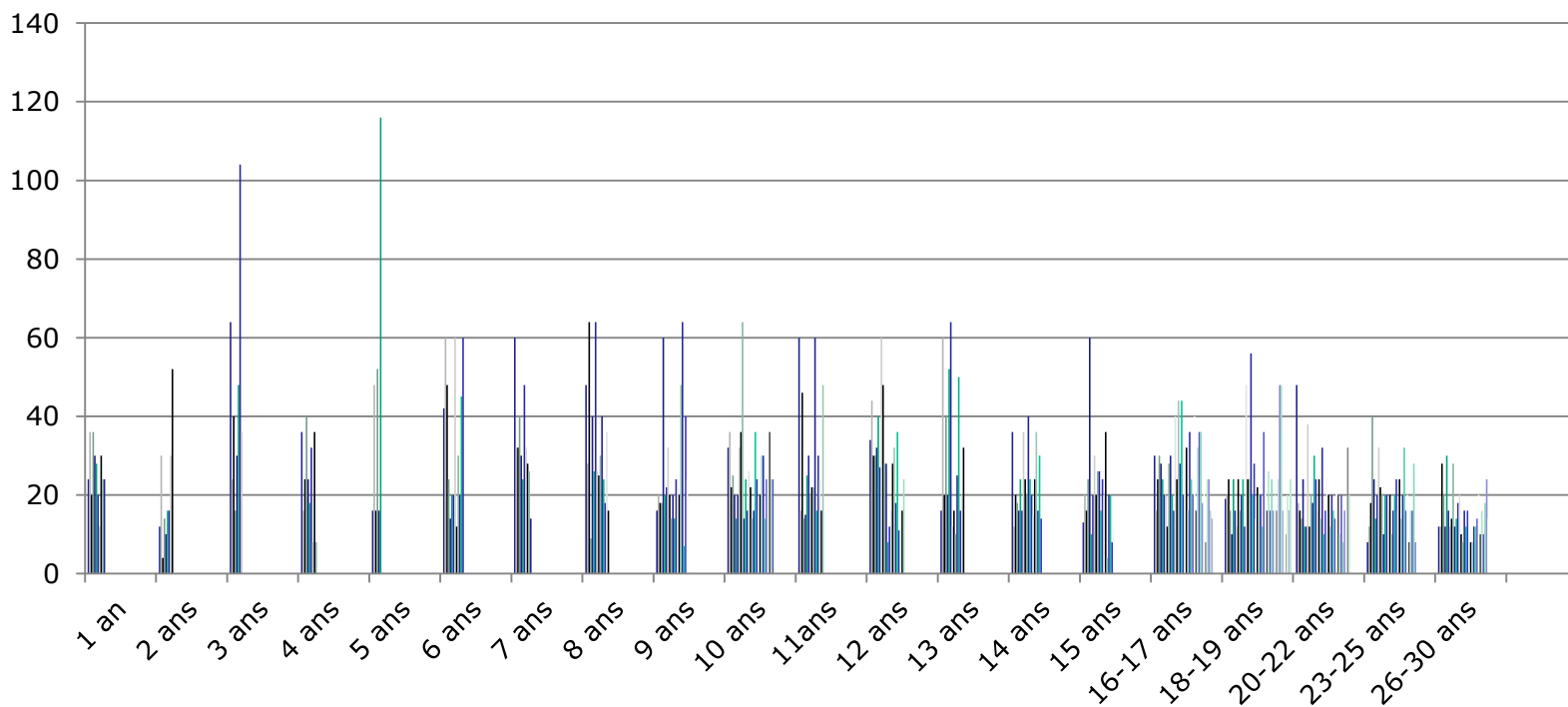
Répartition par age



Age des installations de traite



Répartition par année et par nombre de postes



Nb
postes
médians

Les défauts constatés



Les défauts constatés



Sur 553
données

	vide	régulation	R R	faisceaux	puls	lactoduc
S avant	425	376	477	138	372	328
S après	520	477	499	214	505	348

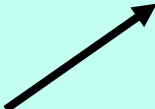
Faisceaux

Réserve réelle

Les défauts constatés



	vide	régulation	R R	faisceaux	puls	lactoduc
S avant	425	376	477	138	372	328
S après	520	477	499	214	505	348

	22%	26%	4%	59%	35%	6%
--	-----	-----	----	-----	-----	----

Les défauts constatés



Examen des faisceaux trayeurs

Mesure des faisceaux trayeurs



-Fuite

-Examen Pompe à vide

Sur 20 défauts

Les défauts constatés



- 5 capacité du lactoduc
- 6 pulsation
- 7 examen visuel du régulateur





- Installation neuve
- Installation d'occasion
- Installation rénovée
 - Changement du système de pulsation de tous les postes
 - Changement des faisceaux trayeurs
 - Ajout de plus de 30% des postes de traite
 - Augmentation du diamètre du lactoduc
 - Augmentation de la capacité de la pompe à vide
 - Mise en place de dépose



- **13 certitraite** (12 en 79 et 1 en 86)

Neuve: 2

1 traite arrière 14 p
1 manège extérieur 148 p

Occasion: 3

2 traite arrière 16 p
1 manège intérieur 64 p

Rénovée: 8

Traite arrière 16 à 30 p (moy 24 p)



- Neuves
1 sur 2 certifiée
- Occasions
2 sur 3 certifiées
- Rénovées
5 sur 8 certifiées



Défauts: indicateur de vide, faisceaux trayeurs, lactoduc

Dépos'traite®



- 16 dépos'traite
- De 8 à 36 postes (méd 24 postes)
- Quai traite arrière

Principal défaut:

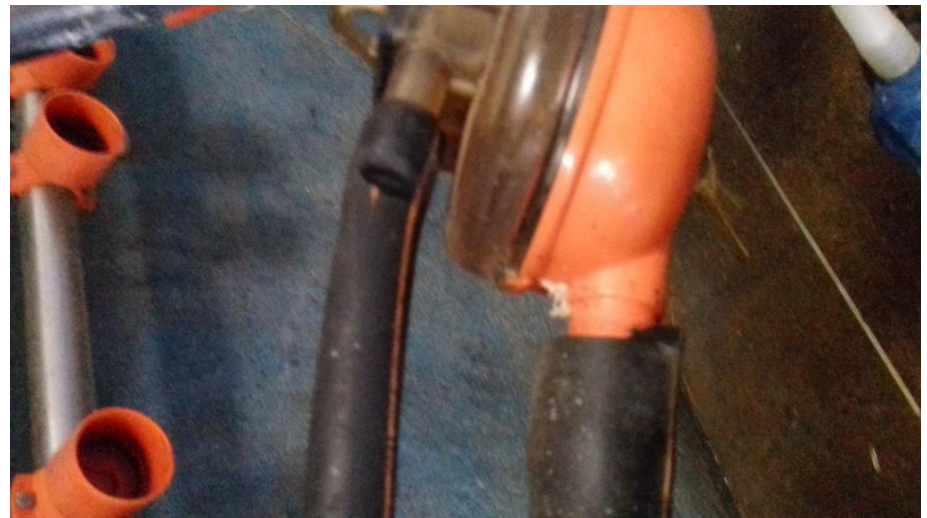
→ Écart de durée du cycle



Les défauts en photo

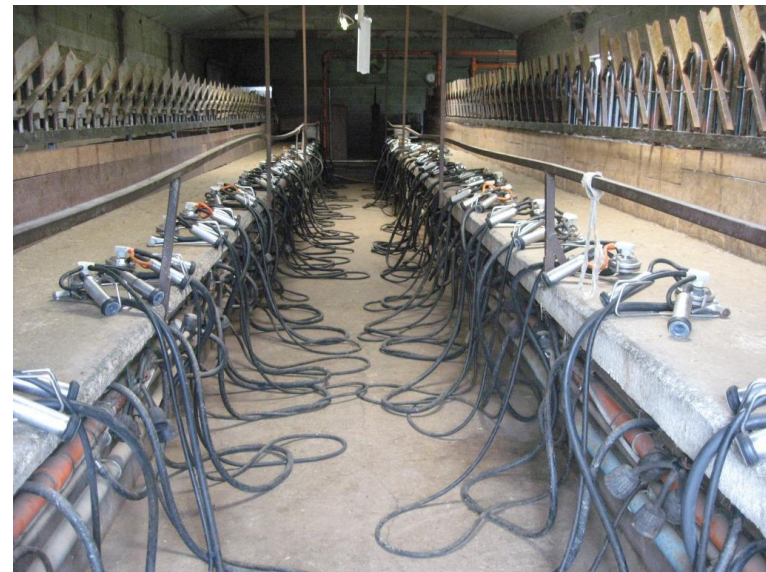


Les défauts en photo





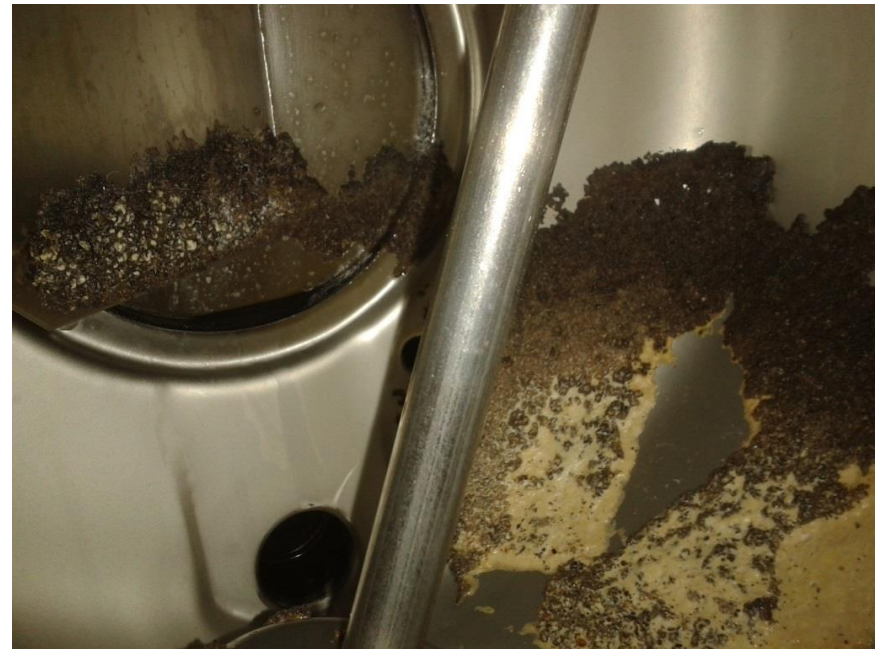
Les défauts en photo



Les défauts en photo



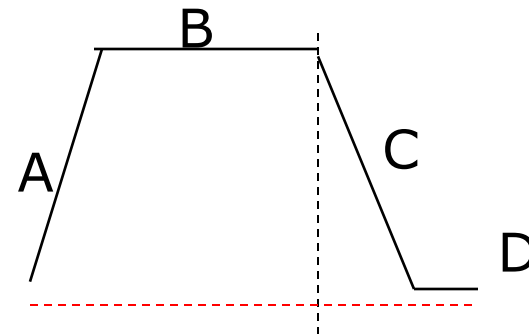
Les défauts en photo



Les principaux réglages



- Le vide traite:
36 à 38 Kpa LB
39 à 40 Kpa LI LH
- La pulsation:
80 à 90 puls/min
Rapport 60/40
Phase B \geq 30%
- Pente du lactoduc:
De 0,5 à 2%



Entretien sa machine à traire



Environnement
Le matériel

Travaux en cours



- Coufomat
Stagiaire BTS Mathilde DAVID

- Etude vieillissement des manchons
Delaval 955815
5 élevages



$$2500 / (450 : 24 * 2)$$

On aura des
manchons neufs
tous les 2 mois !