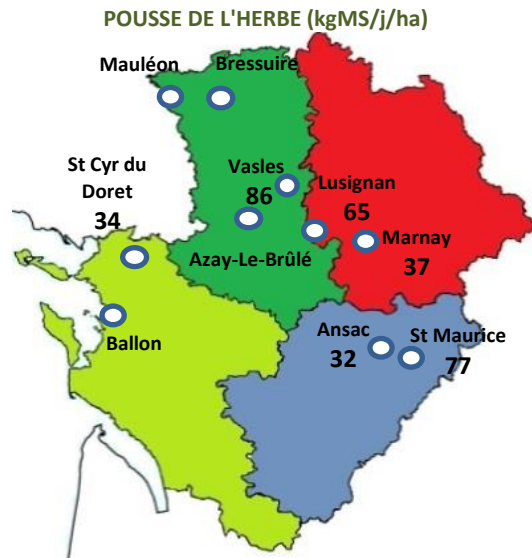
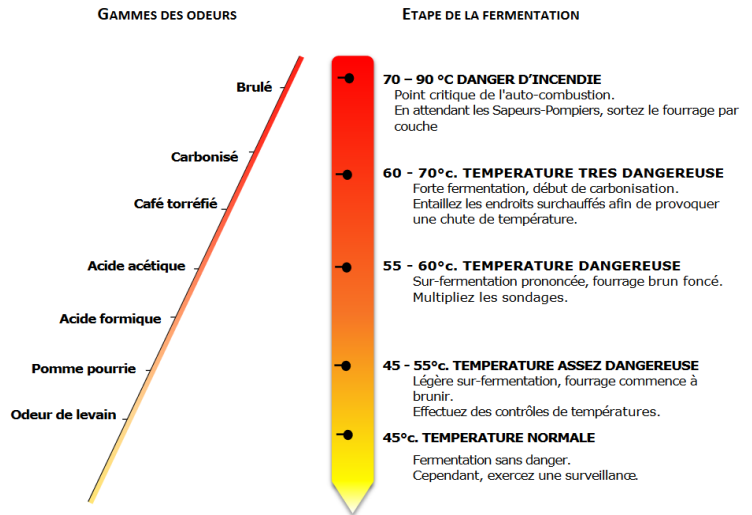


Du soleil pour finir les foins!



SURFERMENTATION DES FOURRAGES (source: CDA19)



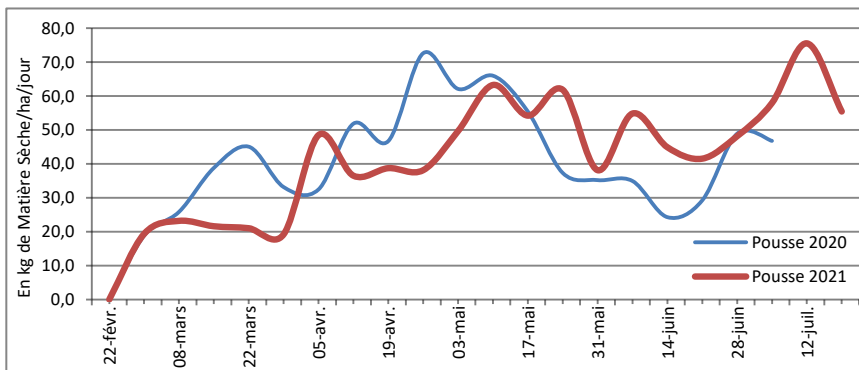
CONSEIL PATURAGE

Le soleil est de retour cette semaine, la fenêtre météo est optimale pour continuer et finir les foins. Il est important de continuer le pâturage tournant le plus possible afin de favoriser la repousse, et de préserver la structure du sol. Il est possible de débrayer des prairies afin de ne pas se laisser dépasser par la pousse.

CONSEIL FAUCHE _ Analyse de valeurs nutritives des fourrages: pensez-y ! (2/3)

Dans le cas d'une ration mélangée, l'analyse aboutit à un rationnement précis. Même pour des rations plus simples, elle permet d'orienter judicieusement le fourrage vers le lot le plus susceptible de le valoriser. Le **ratio PDI/UF** est alors un des critères à regarder lors de l'analyse des valeurs nutritives du fourrage. Ce ratio représente le rapport entre l'azote dégradable total (PDI) et l'énergie dégradable du fourrage (UF). On tient compte de la valeur limitante en PDI, c'est-à-dire soit des PDIE, soit des PDIN, en prenant la plus faible valeur des deux. Les besoins PDI/UF pour chaque espèces animales sont renseignés dans le tableau ci-dessous. Quelques repères de ratio PDI/UF (valeurs tables INRA 2007) :

- prairie permanente en vert : 88 g PDI/UF
- ensilage RGA (1er cycle début épiaison) : 64 g PDI/UF
- foin RGA (2eme cycle après épiaison) : 105 g PDI/UF



Animaux	Besoin PDI/UF
Vache laitière	100 g
Vache allaitante en fin de gestation	85 g
Vache allaitante en lactation	90 à 95 g
Brebis allaitante en entretien	80 g
Brebis allaitante en lactation	100 g
Chèvre en fin de gestation	110 g
Chèvre en lactation	100 à 125 g

Aloïse Célerier (86) 06 58 59 74 20 - Pauline Gauthier (16) 06 25 64 14 04 - Anne-Laure Lemaitre (17-79) 06 07 35 82 12



PRDA Nouvelle-Aquitaine, AE1 Agro-écologie
« développer l'autonomie fourragère et protéique »
avec le soutien du Conseil Régional et de l'Europe.



Partenaires :

