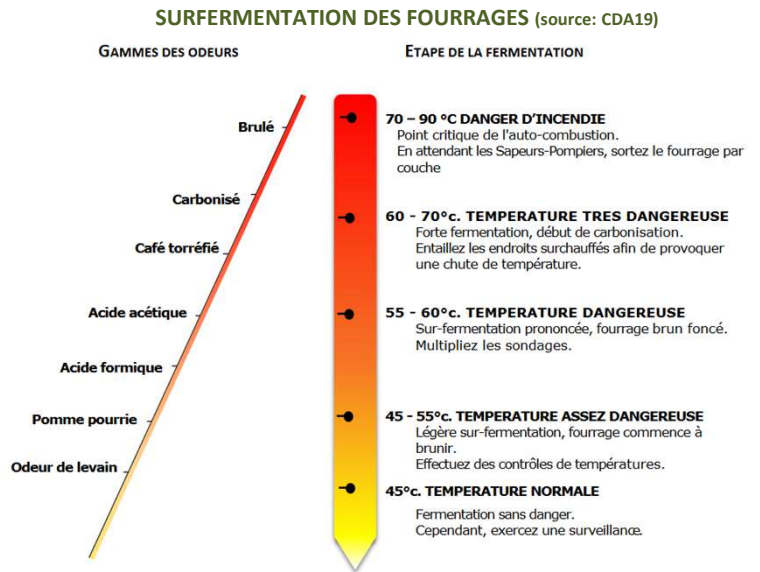
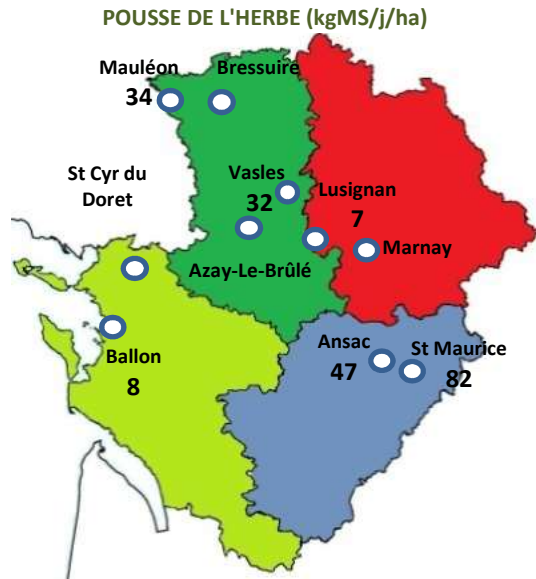


### Attention aux prairies avec cette pluviométrie !



### CONSEIL PATURAGE

Avec ces températures très clémentes pour un mois de juillet, et malgré les averses régulières, la pousse de l'herbe ralentie. Il est important de continuer le pâturage tournant le plus possible pour favoriser la repousse de l'herbe et ne pas détruire les prairies.

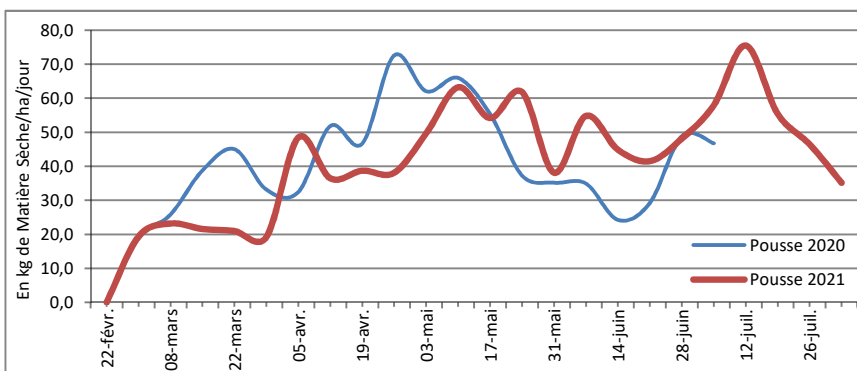
Ce printemps, certaines parcelles ont été abimées et accidentées par des pâturages trop humides. Il sera important de les refaire à l'automne pour faciliter l'exploitation du printemps prochain. Si la météo reste la même au mois d'août, il peut être intéressant d'en profiter pour semer ses prairies dans des sols frais, contrairement aux autres années.

### CONSEIL FAUCHE \_ Analyse de valeurs nutritives des fourrages: pensez-y ! (2/3)

Les analyses de fourrages permettent d'étudier l'équilibre entre valeur énergétique et valeur d'encombrement de l'aliment : le ratio UFL/UEL ou la densité énergétique du fourrage (DEF),

Les UEL (Unités d'Encombrement Lait) indiquent l'encombrement du fourrage. Ce dernier prendra plus ou moins de place dans le rumen de l'animal.

Dans la ration, la DER (Densité Energétique de la Ration) doit être d'environ 0.6 pour un animal à faibles besoins (bovin ou ovin allaitant en gestation), mais monte jusqu'à 0.75 pour une brebis ou une allaitante en lactation, et jusqu'à 0.9 pour une vache ou une chèvre laitière en production.



Pousse en kg MS/j/ha	Couverture de vos besoins par l'herbe selon le chargement			
	20 ares/UGB	30 ares /UGB	40 ares /UGB	50 ares/UGB
10	10%	20%	25%	30%
25	30%	45%	60%	75%
40	45%	70%	95%	120%
55	65%	100%	130%	160%
70	80%	125%	165%	200%

Aloïse Célerier (86) 06 58 59 74 20 - Pauline Gauthier (16) 06 25 64 14 04 - Anne-Laure Lemaitre (17-79) 06 07 35 82 12



PRDA Nouvelle-Aquitaine, AE1 Agro-écologie  
« développer l'autonomie fourragère et protéique »  
avec le soutien du Conseil Régional et de l'Europe.



Partenaires :

